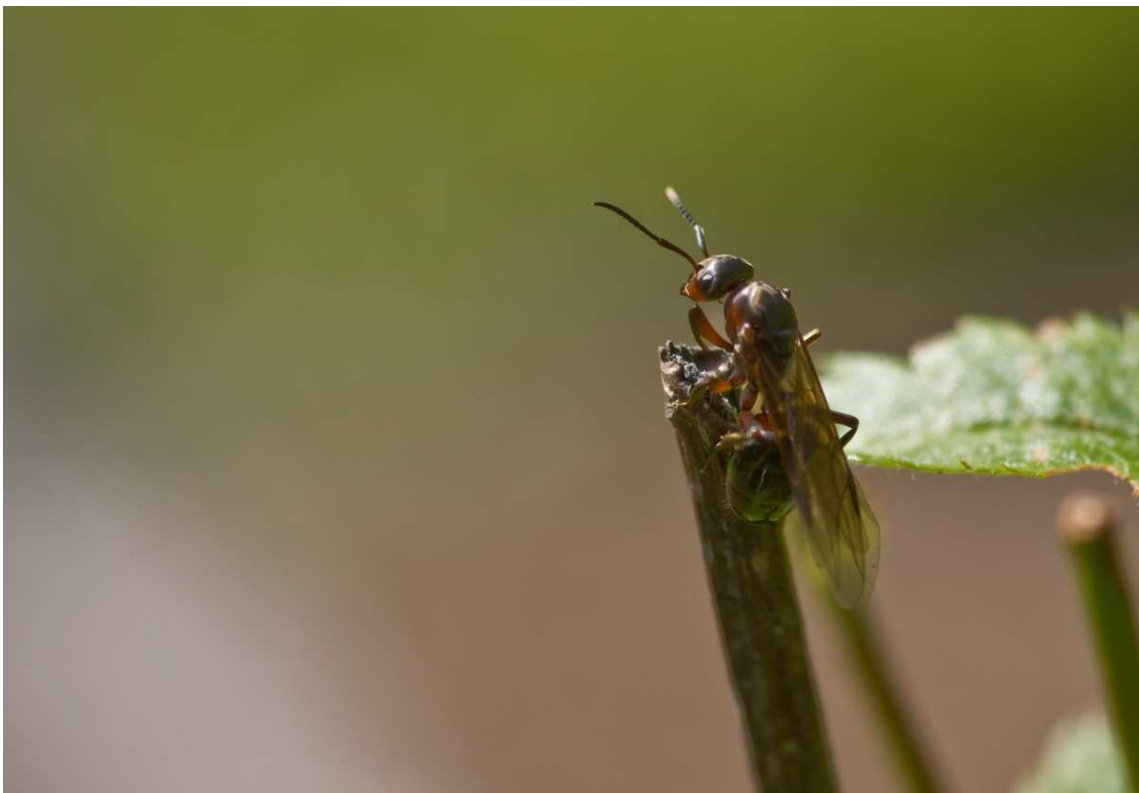


Herzlich Willkommen bei Ameisenzeit



Königin vor dem Hochzeitsflug, Foto: Christian Bernasconi

**Ein Projekt des
Waldwirtschaftsverbandes beider Basel
und des Basellandschaftlichen
Natur- und Vogelschutzverbandes**

Ameisenzeit

Ein Projekt der Waldbesitzer und Naturschützer

Geschäftsstelle Ameisenzeit
Christine Arnold
c/o nateco, Sissacherstrasse 20
4460 Gelterkinden

+41 (0)61 985 44 40
christine.arnold@nateco.ch

Kursinformationen

Ablauf: vgl. auch Detailprogramm auf der nächsten Seite

- Kursanfang: 9.00 Uhr (ab 8.45 Uhr Kaffee und Gipfeli)
- Theoretischer Teil: 9.00 Uhr – 12.00 Uhr
- Mittagessen: 12.15 – 13.30 Uhr
- Praktischer Teil: 13.30 – 16.00 Uhr
- Kursende: spätestens 17.00 Uhr

Ort Theorie: Rathaus Laufen, Hauptstrasse 2, 4242 Laufen (siehe Lageplan).
Das Gebäude liegt gegenüber der Stadtverwaltung Laufen. Der Kursaal befindet sich im ersten Stock.



Anreise ÖV: Die S3 fährt ab Basel um 8.06 Uhr. Ankunft 8.31 Uhr in Laufen. Vom Bahnhof zum Rathaus sind es circa fünf Gehminuten.

Parkplätze: Wer mit dem Auto anreist kann auf dem Amtshausparkplatz parkieren (gebührenpflichtig). Vom Parkplatz bis zum Rathaus sind es circa fünf Gehminuten.

Ort Praxis: Der praktische Teil des Kurses findet am Nachmittag in Wahlen statt. In der Nähe des Exkursionsortes wird auch das Mittagessen (von uns vorbereitet) eingenommen.

EIN PROJEKT DES WALDWIRTSCHAFTSVERBANDES BEIDER BASEL (WbB) UND DES BASELLANDSCHAFTLICHEN NATUR- UND VOGELSCHUTZVERBANDES (BNV) UNTERSTÜTZT DURCH DIE STIFTUNG SPITZENFLÜHLI, SWISSLOS-FONDS BASEL-LANDSCHAFT, IWB ÖKOENERGIE-FONDS, HOLZKRAFTWERK BASEL, SWISSLOS-FONDS BASEL-STADT, ERNST GÖHNER STIFTUNG, PAUL SCHILLER STIFTUNG, BLKB LIESTAL

Ameisenzeit

Ein Projekt der Waldbesitzer und Naturschützer

Geschäftsstelle Ameisenzeit
Christine Arnold
c/o nateco, Sissacherstrasse 20
4460 Gelterkinden

+41 (0)61 985 44 40
christine.arnold@nateco.ch

Kursprogramm vom 25. Juni 2014

8:45	Kaffee und Gipfeli
Theoretischer Teil	
9:00	Begrüssung <i>Daniel Schmutz (AGNH Sissach)</i>
9:05	Projekt Ameisenzeit, Vorstellung Teilnehmer <i>Christine Arnold (stv. Projektleitung Ameisenzeit)</i>
9:15	Die Waldameise – Systematik <i>Christine Arnold (stv. Projektleitung Ameisenzeit)</i>
9:30	Die Waldameisen im Ökosystem Wald (Lebensweise und Biologie) <i>Daniel Cherix (Universität Lausanne)</i>
10:30	Projekt Waldameisen-Waldreservate.ch <i>Daniel Cherix (Universität Lausanne)</i>
10:45	Pause
11:00	Aufgaben von Ameisengotten und –göttis <i>Christine Arnold (stv. Projektleitung Ameisenzeit)</i>
11.20	Zusammenarbeit Naturschützer und Forstleute, Rechtliche Grundlagen <i>Beat Feigenwinter (Amt für Wald beider Basel)</i>
12:00	Mittagspause
Praktischer Teil	
13:30	Pflege der Ameisenhaufen in der Praxis <i>Max Fischer (ehemaliger Ameisenschutzbeauftragter Kanton Baselland)</i>
16:00	Aufnahme Nestdaten <i>Daniel Cherix (Universität Lausanne)</i>
16.30	Rückfahrt nach Laufen

EIN PROJEKT DES WALDWIRTSCHAFTSVERBANDES BEIDER BASEL (WbB) UND DES BASELLANDSCHAFTLICHEN NATUR- UND VOGELSCHUTZVERBANDES (BNV) UNTERSTÜTZT DURCH DIE STIFTUNG SPITZENFLÜHLI, SWISSLOS-FONDS BASEL-LANDSCHAFT, IWB ÖKOENERGIE-FONDS, HOLZKRAFTWERK BASEL, SWISSLOS-FONDS BASEL-STADT, ERNST GÖHNER STIFTUNG, PAUL SCHILLER STIFTUNG, BLKB LIESTAL